

地区連絡協議会: 松山

新築戸建
●中古戸建
その他

売住宅

住まいのコミュニケーション

愛媛建物株式会社

売買情報センター

愛媛県知事(13)第2007号

〒790-0807
松山市平和通4丁目3-9
☎(089)922-3630
FAX(089)922-2577

担当者

松木

(社)西日本不動産流通機構

物件番号 ※

登録番号 ※

ハトマークサイト

物件年月 ※令和 年 月 日

登録番号 ※

価格 **1,999 万円** 内消費税額 204385 込み

所在地 **松山市中須賀3丁目2864番地72 (住居表示) 11-17**

土地積 公簿 **141.84 m² (42.90 坪)** 実測 うち私道面積 m²

延床積 **130.62 m² (39.51 坪)** 建築確認番号(未完成の場合必須) 有・申請中(公開不可)

交通 伊予鉄バス 三津ループ線 辰巳町 バス停より徒歩 **4 (分)・m**
伊予鉄高浜線 三津 駅より徒歩 **4 (分)・m**
著名施設 伊予鉄高浜線 三津 駅より

販売総戸数 **1** 区画 販売区画数 区画(2区画以上必須)

土地権利 ●所有権 旧法地上権 旧法賃借権 普通地上権 定期地上権 普通賃借権 定期賃借権
借地権1ヵ月の賃料 借地期間 (転賃の場合は残期間)
保証金 万円(定期地上権・定期賃借権の場合必須) 権利金 万円(定期地上権・定期賃借権の場合必須)

建築面積 m² 建物階数 地上 **2** 階・地下 階 開発許可番号

建物構造 ●木造 ブロック造 鉄骨造 RC SRC PC HPC 軽量鉄骨 ALC

屋根 ●瓦 スレート 鉄板 コンクリート陸屋根 その他()

各階面積 1階 **76.80** m²・2階 **53.82** m²・3階 m²・地下 m²

間取り 部屋数(**5**) K DK LK ●LDK SK SDK SLK SLDK 書斎 サービスルーム

地目 ●宅地 田 畑 山林 雑種地 その他()

国土法届 要 確認済 (対象となる場合は必須) 築年月 **1995** 年 **11** 月(H7年) (未完成の場合、工事完了翌日)

都市計画 ●市街化区域 市街化調整区域 未線引・非線引区域 都市計画区域外 準都市計画区域

用途地域 一低住専 二低住専 一中高住専 二中高住専 一種住居 二種住居
準住居 近隣商業 商業 準工 ●工業 工専

建蔽率 **60** % () 容積率 **200** % ()

法令上の制限 防火地域 ●準防火地域 都市計画公園 風致地区 地区計画区域
埋蔵文化財包蔵地 宅地造成規制区域 その他()

接道状況 ●一方 角地 三方 四方 二方(除角地)

主な接道 方向 ●北 北東 東南 南 南西 西 北西 舗装 ●有 無
幅員 約 **4.7** m 種別●公道 私道 接面 約 **10.0** m 位置指定 有 無

現況 居住中 ●空家 賃貸中 建築中 完成済 未着工

引渡 ●即時 相談 期日指定 予定 年 月 日(上・中・下)旬

設備 ●上水道 下水道 ●電気 都市ガス ●プロパンガス ●浄化槽 側溝 汲取
●駐車場(**1** 台) その他()

施設負担金等 価格の他に要する費用 有()に ()万円 ●無

取引態様 売主 代理 専属専任媒介 専任媒介 ●一般媒介

取引状況 公開中 書面による購入申込あり 売主都合で一時紹介停止中 ※専属専任・専任媒介のみ

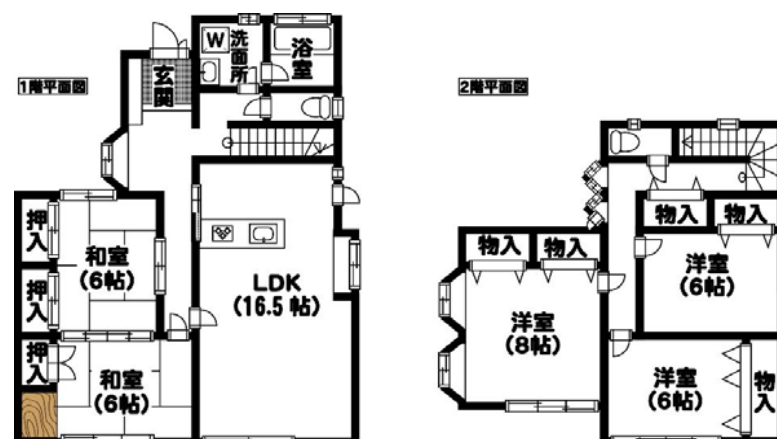
取引状況の補足

備考 ■リフォーム内容(キッチン・お風呂・トイレ・洗面台・コンロ新品
クロス・CF・障子・襖・網戸貼替、フローリング上張り、
◆ポータルサイト広告不可◆
畳表替え、室内クリーニング、白蟻点検、
給湯器・建具・玄関ドア交換、外壁・屋根塗装) 一般公開 ■可 不可

報酬形態 ●分かれ なし 3%+6万円 2% 円 %+ 円

□個人情報の利用目的及び第三者提供など個人情報の取り扱いに関して
売主または貸主の同意を得て登録する。

地図 ゼンリン **88** 頁 - **2 * B**



校区 **宮前** 小学校 (800m) **三津浜** 中学校 (1,100m)

媒介契約日 令和 年 月 日 ●有効期限は媒介契約日より3か月間(公開は登録より80日間)太線の枠は必ずご記入下さい。未記入の場合、登録できません。 ※印の欄は記入しないでください。

R7年11月リフォーム済 三津駅近く