

# 売住宅

新築戸建  
中古戸建  
●その他  
(借家)

住まいのコミュニケーション  
**愛媛建物株式会社**  
売買情報センター

愛媛県知事(13)第2007号  
〒790-0807  
松山市平和通4丁目3-9  
☎(089)922-3630  
FAX(089)922-2577

担当者  
**瀧 幸**

(社)西日本不動産流通機構		ハトマークサイト	
物件番号	※	物件年月	※令和 年 月 日
登録番号	※	登録番号	※

価 格	<b>1,800 万円</b>	内消費税額 非課税	600420
-----	-----------------	--------------	--------

所 在 地	<b>松山市勝岡町 1277番地4,8 外2筆</b>
-------	-----------------------------

土 地 積	公簿 <b>187.45 m<sup>2</sup></b> (56.70 坪)	実測	うち私道面積 m <sup>2</sup>
-------	---	----	--------------------------

延 床 積	1277番4 <b>62.10 m<sup>2</sup></b> (18.78 坪)	1277番8 <b>62.10 m<sup>2</sup></b> (18.78 坪)	連棟式で ない	建築確認番号(未完成の場合必須) 有・申請中(公開不可)
-------	--	--	------------	---------------------------------

交 通	伊予鉄バス 勝岡・運転免許センター 運転免許センター バス停より徒歩 <b>3</b> (分)・m		
鉄 道	伊予鉄郡中 線	土居田 駅より徒歩	<b>12</b> (分)・m
著名施設	より		

販売総戸数	<b>1</b> 区画	販売区画数	区画(2区画以上必須)
-------	-------------	-------	-------------

土地権利	●所有権 旧法地上権 旧法賃借権 普通地上権 定期地上権 普通賃借権 定期賃借権 借地権1ヵ月の賃料	借地期間	(転賃の場合は残期間)
保証金	万円(定期地上権・定期賃借権の場合必須)	権利金	万円(定期地上権・定期賃借権の場合必須)

建築面積	<b>33.53 m<sup>2</sup></b>	建物階数	地上 <b>2</b> 階・地下 階	開発許可番号
------	----------------------------	------	--------------------	--------

建物構造	●木造 ブロック造 鉄骨造 RC SRC PC HPC 軽量鉄骨 ALC
------	--------------------------------------

屋 根	瓦 ●スレート 鉄板 コンクリート陸屋根 その他( )
-----	-----------------------------

各階面積	1階 <b>32.29 m<sup>2</sup></b> ・2階 <b>29.81 m<sup>2</sup></b> ・3階 m <sup>2</sup> ・地下 m <sup>2</sup>
------	--

間 取 り	部屋数( <b>2</b> ) K DK LK ●LDK SK SDK SLK SLDK 書斎 サービスルーム
-------	---

地 目	●宅地 田 畑 山林 雑種地 その他( )
-----	-----------------------

国土法届	要 確認済 (対象となる場合は必須)	築年月	<b>2003</b> 年 <b>3</b> 月(H15年)	(未完成の場合、工事完了まで)
------	--------------------	-----	--------------------------------	-----------------

都市計画	●市街化区域 市街化調整区域 未線引・非線引区域 都市計画区域外 準都市計画区域
------	--

用途地域	一低住専 二低住専 一中高住専 二中高住専 ●一種住居 二種住居 準住居 近隣商業 商業 準工 工業 工専
------	--

建 蔽 率	<b>60</b> % ( )	容 積 率	<b>200</b> % ( <b>160</b> % )
-------	-----------------	-------	-------------------------------

法令上の制限	防火地域 準防火地域 都市計画公園 風致地区 地区計画区域 埋蔵文化財包蔵地 宅地造成規制区域 その他( )
--------	---

接道状況	●一方 角地 三方 四方 二方(除角地)
------	----------------------

主な接道	方向 北 北東 ●東 南東 南 南西 西 北西 幅員 約 <b>3.3</b> m 種別●公道 私道 接面 約 <b>9.4</b> m 舗 装 ●有 無 位置指定 有 ●無
------	---

現 況	居住中 空家 ●賃貸中 建築中 完成済 未着工
-----	-------------------------

引 渡	即時 ●相談 期日指定 予定 年 月 日(上・中・下)旬
-----	------------------------------

設 備	●上水道 ●下水道 ●電気 都市ガス ●プロパンガス 浄化槽 側溝 汲取 ●駐車場(各 <b>2</b> 台) その他( )
-----	---

施設負担金等	価格の他に要する費用 有( )に 万円) ●無
--------	-------------------------

取引態様	売主 代理 専属専任媒介 ●専任媒介 一般媒介
------	-------------------------

取引状況	●公開中 書面による購入申込あり 売主都合で一時的紹介停止中 ※専属専任・専任媒介のみ
------	---

取引状況の補足	特になし
---------	------

備 考	※借家2棟:各60,000円で賃貸中 ※年間予定収入:1,440,000円(表面利回り8.0%) ◆ポータルサイト広告不可◆
-----	--

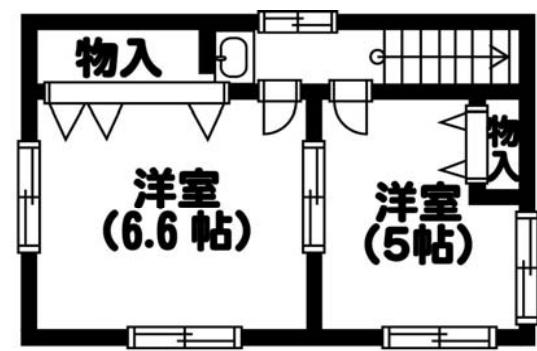
報酬形態	●分かれ なし 3%+6万円 2% 円 %+ 円
------	--------------------------

□個人情報の利用目的及び第三者提供など個人情報の取り扱いに関して  
売主または貸主の同意を得て登録する。

地図 ゼンリン **23** 頁 - **1** \* **C**



1階平面図



2階平面図



許諾番号: A26E0第203号

校 区	<b>和 気</b> 小学校 (1,800m)	<b>北</b> 中学校 (2,800m)
-----	-------------------------	-----------------------

媒介契約日 令和 年 月 日 ●有効期限は媒介契約日より3か月間(公開は登録より80日間)太線の枠は必ずご記入下さい。未記入の場合、登録できません。 ※印の欄は記入しないでください。